

ПРИКОРМ и ЛАКОМСТВА

ДЛЯ СЕЛЬСКОХОЗЯЙСТВЕННЫХ ЖИВОТНЫХ

РЕКОМЕНДАЦИИ ПО КОРМЛЕНИЮ



HEMPORAMA®

RS SUCCESS AGRO

RS Success Agro – первый и единственный в мире глобальный биотехнологический индустриальный агрокомплекс, созданный благодаря инвестициям и инновационным технологиям мирового лидера интеллектуальных и технологических решений Industrial Innovation Group.



ПРИКОРМ И ЛАКОМСТВА НЕПРОРАМА

рекомендуются для кормления крупного рогатого скота, молочных коров, овец, коз, лошадей, свиней, кроликов, уток и кур.

Конопляный жмых — продукт, который получают при отжиге масла из предварительно очищенных, перемолотых и обработанных теплом и влагой семян.





HEMPORAMA®



Переведено с узбекского языка



Государственный научный центр
контроля качества и оборота ветеринарных
лекарственных средств и кормовых добавок
при Государственном комитете ветеринарии
Республики Узбекистан

РЕГИСТРАЦИОННОЕ УДОСТОВЕРЕНИЕ № 001395

Выдано ООО СП «RS SUCCESS AGRO»

(наименование субъекта предпринимательской деятельности)

Республика Узбекистан

в том, что
в соответствии с Положением о порядке регистрации и выдачи регистрационного
удостоверения на отечественные и импортируемые ветеринарные лекарственные
средства и кормовые добавки:

100% жмых семян конопли /100% KANOP URUG'I KUNJARASI

(наименование ветеринарного лекарственного средства или кормовой добавки)

Республика Узбекистан, ООО СП «RS SUCCESS AGRO»

(наименование производителя)

в форме Гранул

предназначенной для обогащения корма

для сельскохозяйственных животных и птиц

№ ВП 001395-22

внесен в реестр

2022 год «22»
Ноября

сроком на 5 лет.

Данное регистрационное удостоверение не является обязательством по закупке ветеринарного лекарственного средства или кормовой добавки, а также сертификатом качества.

Директор

С. Оккнев

печать

подпись

Ф.И.О. руководителя



Подделка лицензии преследуется по Закону.

ОТ СЕМЕЧКА ДО КОРМА



КУЛЬТИВАЦИЯ КОНОПЛИ

Техническая конопля для Прикорма и Лакомства Непорома растет в экологически чистых условиях.



СБОР СЕМЯН

Техника для уборки урожая собирает семена, которые очищаются и сортируются.



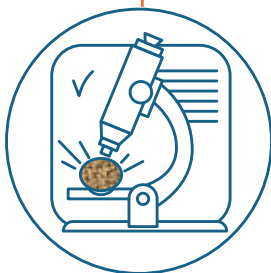
ЭКСТРАКЦИЯ МАСЛА

Из очищенных семян методом холодного отжима экстрагируется конопляное масло.



ГРАНУЛИРОВАНИЕ ЖМЫХА

Конопляный жмых, полученный после экстракции масла, охлаждается и гранулируется.



ЛАБОРАТОРНЫЙ АНАЛИЗ

Гранулы конопляного жмыха проверяются в лаборатории на соответствие ветеринарно-санитарным нормам.



КОНТРОЛЬ НЕПОРОМА

С помощью считывания QR-кода на упаковке можно увидеть всю информацию с момента начала производства до готового продукта.

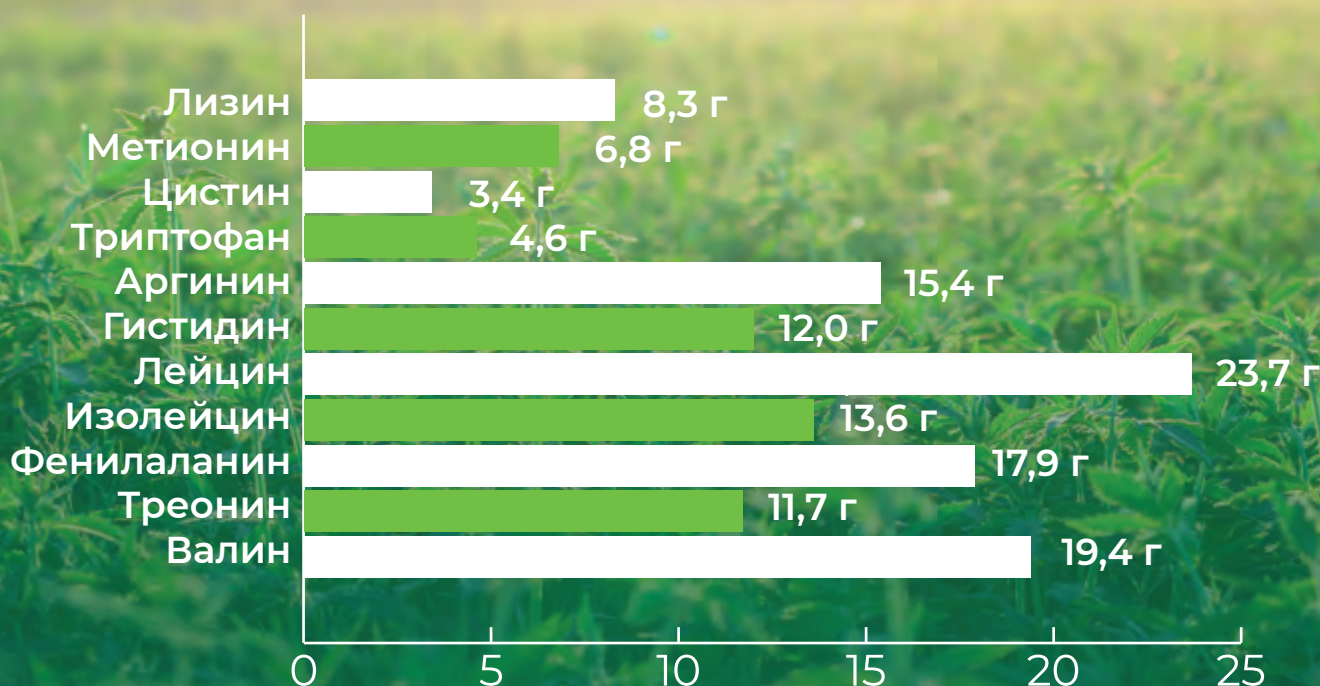
КОНОПЛЯНЫЙ ЖМЫХ:

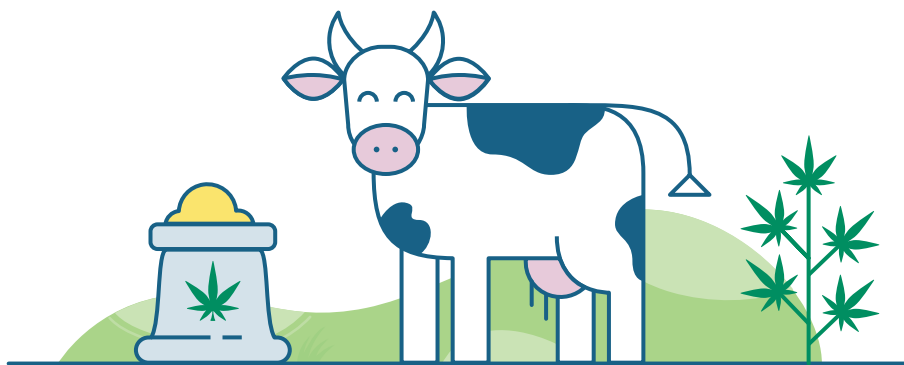
- Обладает антиоксидантным действием;
- Влияет на формирование здорового биоценоза желудочно-кишечного тракта;
- Препятствует развитию патогенной микрофлоры;
- Способствует развитию микрофлоры кишечника;
- Осуществляет профилактику нарушений обмена веществ;
- Усиливает ферментацию в рубце;
- Стимулирует выработку витаминов микроорганизмами в полости кишечника;
- Обеспечивает высокий уровень усвояемости кормов;
- Оказывает легкое стимулирующее действие на перистальтику стенок кишечника;
- Регулирует pH;
- Укрепляет общую резистентность, кости и суставы;
- Улучшает кровоток и репродуктивные функции;
- Повышает иммунитет и продлевает жизнь.

Корм	ЭКЕ	Обменная Энергия, КРС, МДж	Переваримого протеина, г	Протеин	Жир	Клетчатка	БЭВ	Зола
Конопляный жмых	0,96	9,58	228	30,4%	10,2%	23,4%	17,9%	7,7%

СОДЕРЖАНИЕ АМИНОКИСЛОТ В 1 КГ КОНОПЛЯНОГО ЖМЫХА, Г

Конопляный жмых





КРУПНЫЙ РОГАТЫЙ СКОТ И МОЛОЧНЫЕ КОРОВЫ

Крупному рогатому скоту жмых скармливают в период откорма — 2-2,5 кг в сутки,
молочным коровам — 1-2,5 кг.

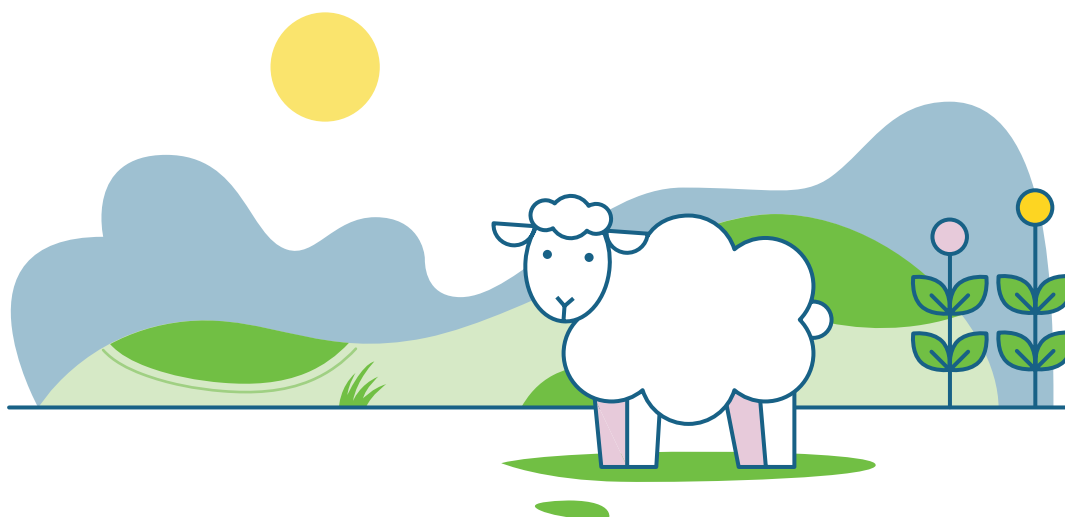
МАКСИМАЛЬНЫЕ СУТОЧНЫЕ ДАЧИ КОНОПЛЯНОГО ЖМЫХ МОЛОЧНЫМ КОРОВАМ ЖИВОЙ МАССОЙ ОКОЛО 550 КГ

Корм	При сбыте цельного молока	При переработке на масло	При сыроварении
Конопляный жмых	2,5 кг	1,0 кг	1,0-1,5 кг

КОЭФФИЦИЕНТ ПЕРЕВАРИМОСТИ ДЛЯ КРУПНОГО РОГАТОГО СКОТА %

Корм	Протеин	Белок	Жир	Клетчатка	БЭВ
Конопляный жмых	75%	78%	87%	20%	57%





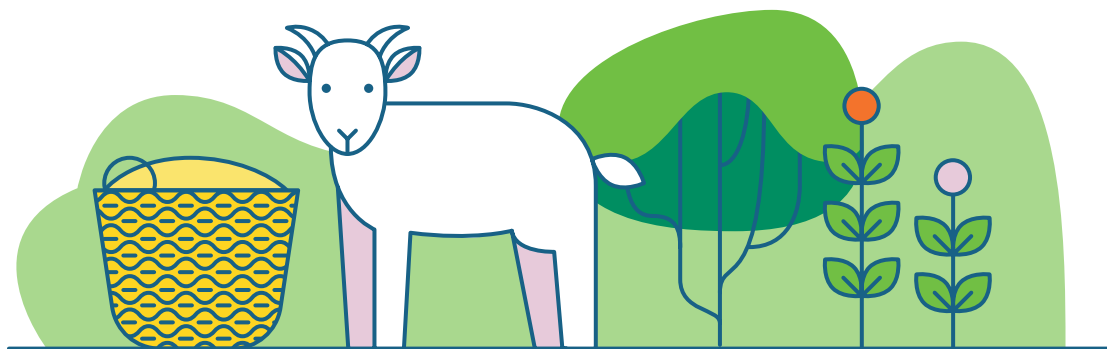
ОВЦЫ

Жмых скармливают кормящим маткам до 0,6 кг на одну голову в сутки, а также молодняку в мелко дробленном виде. Конопляный жмых можно включать в комбикорм ягненка с месячного возраста, обязательно мелкодробленным.

Лучшим кормом для ягнят является смесь из овсянки и жмыха (около 20 г). Овца должна потреблять в среднем 7% жмыха в кормовой смеси в сутки для нормального функционирования организма и быстрого роста шерсти.

ДАННЫЕ О СРЕДНЕЙ ПИТАТЕЛЬНОСТИ ЖМЫХА ДЛЯ ОВЕЦ

Корм	В 1 килограмме корма	
	Кормовых единиц	Переваримого белка
Конопляный жмых	0,7 кг	0,22 кг



КОЗЫ

В сутки взрослому животному скармливают до 0,8 кг жмыха в дробленном виде, и до 0,4 кг в сутки козлятам в составе кормовой смеси. С 2-3-недельного возраста козлят начинают приучать к поеданию концентратов.

Лучший концентрированный корм для них — смесь овсянки и конопляного жмыха. При добавлении жмыха в рацион лактирующих коз повышается молочная продуктивность животных, массовая доля жира и белка в молоке.





ЛОШАДИ

Жмых можно использовать как добавку к грубому и сочному корму в свежем, дробленном, слегка замоченном виде, тщательно перемешивая. Оптимальная дозировка: 0,5 - 2,5 кг на одну голову в сутки.

Подходит для всех возрастов и типов — от жеребенка до пожилой, от прогулочной до рабочей, спортивной лошади.

Кормление конопляным жмыхом можно начать с 200 г в сутки здоровым лошадям, которые требуют немного дополнительного лоска и ухода.

МАКСИМАЛЬНЫЕ СУТОЧНЫЕ ДАЧИ ЖМЫХА ЛОШАДЯМ ЖИВОЙ МАССЫ ОКОЛО 500-550 КГ

Корм	Без работы	При работе
Конопляный жмых	1,5 кг	2,5 кг





СВИНЬИ

Растущим особям полагается до 300 г жмыха в сутки, а супоросным/подсосным самкам — до 600 г. Самцам дают до 1-1,5 кг.

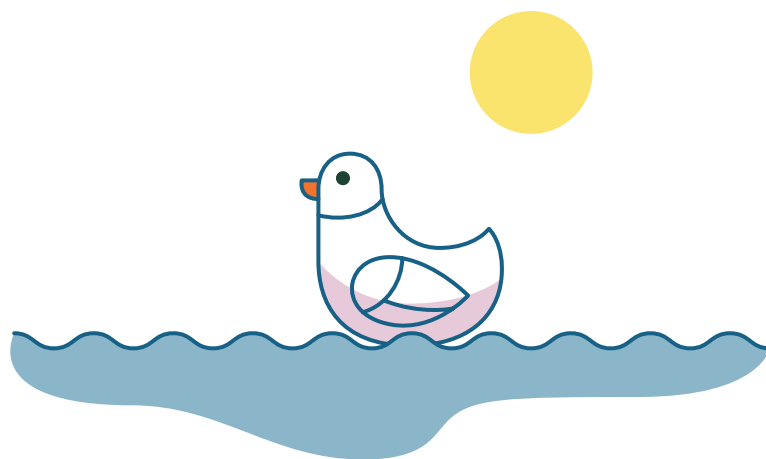
За счет конопляного жмыха в рационе свиней убойный выход увеличивается на 3,5%.

КОЭФФИЦИЕНТ ПЕРЕВАРИМОСТИ ЖМЫХА У ВЗРОСЛЫХ СВИНЕЙ %

Корм	Органическое в-во	Протеин	Жир	Клетчатка	БЭВ
Конопляный жмых	55%	88%	92%	20%	41%

МАКСИМАЛЬНЫЕ НОРМЫ ВВЕДЕНИЯ ЖМЫХА КАК ИНГРЕДИЕНТА В КОМБИКОРМ ДЛЯ СВИНЕЙ ПРИ СОСТАВЛЕНИИ РЕЦЕПТОВ В %

Ингредиент	Холостые и супоросные матки 1 периода	Молодняк от 4-х до 8 месяцев	Откорм полусальный	Откорм сальный	Хряки
Конопляный жмых	5%	5%	5%	5%	5%



УТКИ

Перед скармливанием жмых необходимо измельчить, а затем размолоть в муку крупного помола. Конопляный жмых можно включать в рацион утят с 2-3-дневного возраста не более 2% от массы зерномучной смеси. Утятам старше 30-дневного возраста не более 7%.

Добавление жмыха в рацион уток делает их перья более блестящими, а яйца более питательными. Не следует давать жмых в больших количествах, чтобы избежать ожирения печени и других последствий перекармливания.

РАЦИОН КОРМЛЕНИЯ УТОК НЕСУШЕК, Г НА ГОЛОВУ В СУТКИ

Корм	Яйценоскость за 1 месяц, шт.				
	0-3	12	15	18	21
Конопляный жмых	2,4 г	9,4 г	12 г	13,5 г	16,2 г

РАЦИОН ДЛЯ УТЯТ НА МЯСО, Г НА ГОЛОВУ В СУТКИ

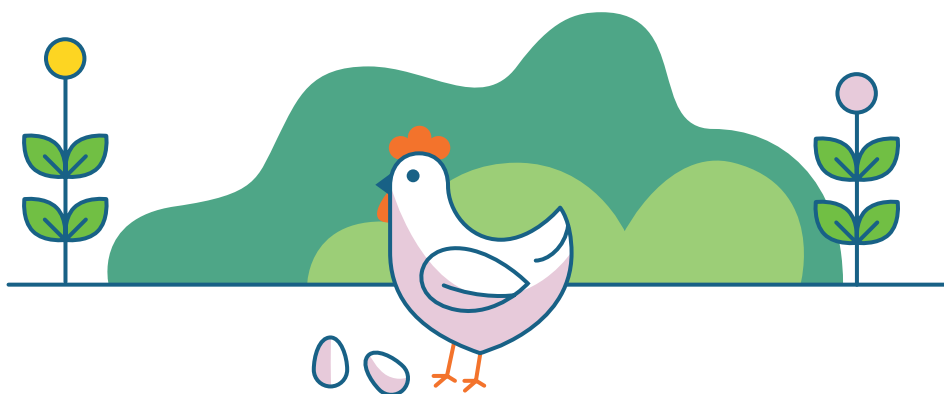
Корм	Возраст, дней				
	1-10	11-20	21-30	31-50	51-60
Конопляный жмых	1 г	3 г	8 г	15 г	20 г

How does hemp fit into the market of animal feeds

<https://vc.ru/flood/400300-kak-konoplya-vpisyvaetsya-v-rynok-kormov-dlya-zhivotnyh>

Thailand: farmers begin selling organic chicken raised on hemp feed

<https://olkpeace.org/news8083.html>



КУРЫ

Курам скармливают 10 г жмыха в кормовой смеси на голову в сутки. Дневной рацион у кур несушек в 6-7 недель — 0,5 г, в 20-45 недель — 6 г. Конопляный жмых добавляют для повышения уровня белка и протеина, а также он полезен при линьке.

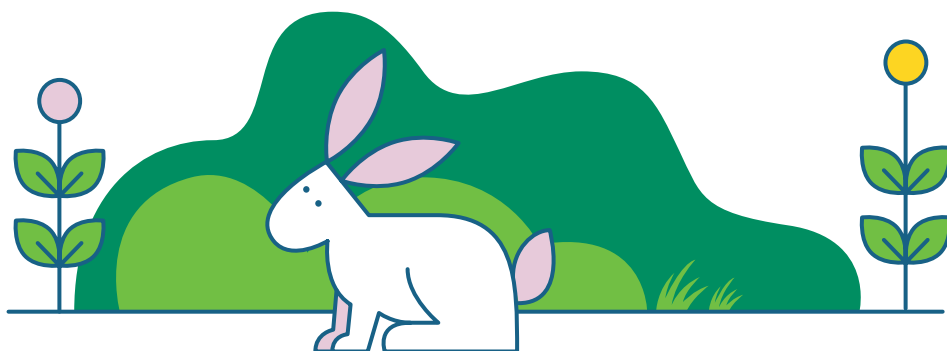
В комбикорме молодняка доля жмыха в составе должна быть не более 5%. В зимнее время необходимо увеличивать объемы жмыха и тщательно следить за увлажненностью корма.

СУТОЧНЫЙ РАЦИОН ЖМЫХА ДЛЯ КУР НЕСУШЕК ПО ВРЕМЕНАМ ГОДА, Г НА ГОЛОВУ

Корм	Зима	Весна	Лето	Осень
Конопляный жмых	12 г	11 г	10 г	11 г

НОРМЫ КОРМЛЕНИЯ ЦЫПЛЯТ, Г НА ГОЛОВУ В СУТКИ

Корм	Возраст, дней						
	1-5	6-10	11-20	21-30	31-40	41-50	51-60
Конопляный жмых	—	0,2 г	0,5 г	0,6 г	1,2 г	1,5 г	2,0 г



КРОЛИКИ

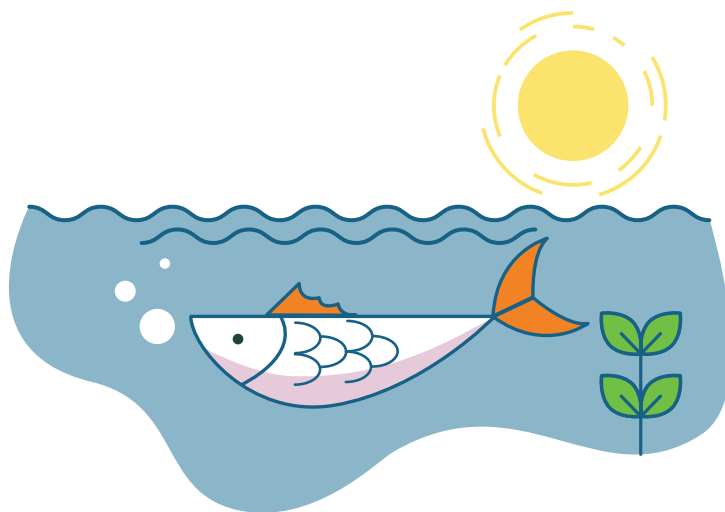
Максимальная суточная доза жмыха: взрослым особям — 100 г, молодняку в возрасте 1-3 месяцев — 5-10 г, от 4 до 6 месяцев — 20-30 г. Скармливают в дробленном или запаренном виде в смеси с зерновыми кормами или вареным картофелем.

ПРЕДЕЛЬНЫЕ СУТОЧНЫЕ ДАЧИ ЖМЫХА МОЛОДНЯКУ РАЗНОГО ВОЗРАСТА, Г НА ГОЛОВУ

Корм	Возраст (мес.)				
	18-20 день после рождения	1-3	3-4	4-5	5 месяцев и старше
Конопляный жмых	2 г	5-10 г	10-15 г	15-20 г	20-25 г

ПРЕДЕЛЬНЫЕ СУТОЧНЫЕ ДАЧИ ЖМЫХА ВЗРОСЛЫМ, Г НА ГОЛОВУ

Корм	Состояние самки		
	В покое	Сукрольная	Лактирующая
Конопляный жмых	10 г	20-25 г	30 г



РЫБА

Перспективным компонентом кормовых добавок для рыб является конопляный жмых, который можно использовать в качестве альтернативы традиционным растительным шротам.

Известно, что для рыб конопляный жмых обладает аттрактивными свойствами, благодаря чему увеличивается поедаемость корма.

Ввод конопляного жмыха в количестве 5-15% в рецепты кормов положительно влияет на ростовые показатели рыб.

НОРМЫ ВВЕДЕНИЯ КОНОПЛЯНОГО ЖМЫХА В РЕЦЕПТЫ КОРМОВ ДЛЯ РАЗНЫХ ВОЗРАСТОВ РЫБ ПРИ РАЗНОЙ ПИЩЕВОЙ ДИЕТЕ

Возраст	Пищевая диета	% от веса рыбы
Сеголетки	Мясная	6,6
Годовики	Мясная	7,0
	Растительная	4,2
Двухлетки	Мясная	3,3
	Растительная	1,9





ПРОИЗВОДИТЕЛЬ RS SUCCESS AGRO

Трансконтинентальная корпорация Industrial Innovation Group представляет проект компании RS Success Agro — первый и единственный в мире глобальный биотехнологический индустриальный агрокомплекс на основе передовых технологий по выращиванию и переработке технической конопли.



RS Success Agro стала первой компанией в Республике Узбекистан, получившей лицензию на выращивание, переработку, хранение, транспортировку и продажу технической конопли. RS Success Agro использует новейшее оборудование и международные методики производства, с помощью которых стало возможным организовать и отследить процесс превращения конопляного семечка в масло и жмых.



Узнать больше
о производителе
RS Success Agro



КОНТРОЛЬ КАЧЕСТВА

Лабораторный комплекс RS Success Agro состоит из четырех лабораторий широкого спектра исследований:

- Лаборатория диагностики качества выпускаемой продукции;
- Лаборатория селекции;
- Лаборатория семеноводства;
- Лаборатория агротехнологий;

Прикорм и лакомства Непрогата проходят полный цикл тестирования и контроля качества на основе трех показателей:

- Физико-химический состав: кислотное число, влага и летучие вещества, нежировые примеси, фосфорсодержащие вещества, общая зола, йодное число;
- Индикатор безопасности: пестициды, микотоксины, диоксины, бензпирен, токсичные элементы (свинец, кадмий, ртуть, мышьяк);
- Жирокислотный состав: терпены.



О КОНОПЛЕ

Конопля вида *Cannabis Sativa L.* — однолетнее растение, которое не содержит психотропных веществ и разрешено для посева и продажи.

Семена конопли, выращенные в экологически чистых условиях, проходят тщательный отбор для кормового производства.



СОВЕРШЕНСТВО ЗАЩИТЫ ОТ ПОДДЕЛОК



Знак аутентичности

ПРИКОРМ И ЛАКОМСТВА

из 100% конопляного жмыха холодного отжима для сельскохозяйственных животных и птиц
Рекомендуемая доза: 1 гр. на 1 кг массы животного
Хранить в темном сухом месте при температуре не выше 20° С и отн. влажности не более 80%
Срок хранения 6 месяцев. Масса нетто: 25 кг



Пищевая ценность:

Сырой протеин – 31 % (в т. ч. Белок – 29,6 %) Жир – 7,7 %
Безазотистые экстрактивные вещества – 17,7 % Клетчатка – 24,7 %



00006UK2DC

ИМПОРТЕР:
ООО «ЛЕОДАР» ул. Летниковская
дом 10, стр.2, 115114, Москва,
Российская Федерация

№ партии:

Дата изготовления:

www.hemporama.com



Процесс изготовления

Прикорм и лакомства Hemporama защищены от подделок на высокотехнологичном уровне. Каждый мешок маркирован электронной этикеткой с голограммой и отслеживается системой Track&Trace.

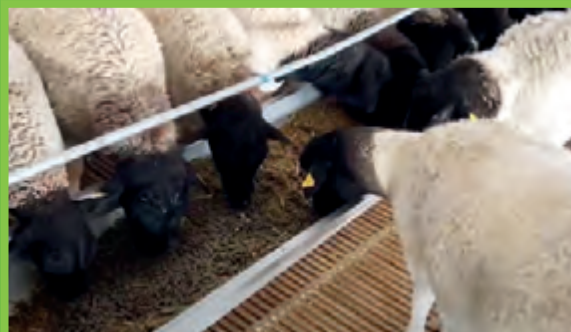
С помощью QR-кода можно увидеть всю информацию с момента начала производства до готового продукта.

МИРОМ ЖИВОТНЫХ ПРАВИТ



HEMPORAMA®





RS SUCCESS AGRO OOO СП

Адрес:

Ул. Леодар 1, ссг Пахтакор
МСГ Узбекистан, тукинчилиги,
Хавастский район, Сырдарьинская область,
Республика Узбекистан

www.hemporama.ch